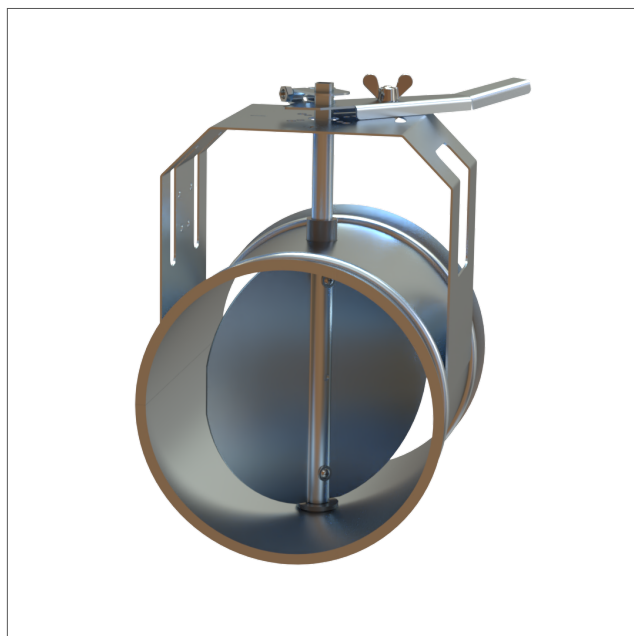




GATV - Inreglerspjäll

Skjutspjäll och inreglerspjäll



Inreglerspjäll GATV utan tätning med spännbandskant.

Inreglerspjäll GATG med tätning med spännbandskant.

Throttle valve manual - GATV

| Art.nr | Ø (mm) | L (mm) | Vikt (kg) |
|----------|--------|--------|-----------|
| GATV-080 | 80 | 125 | 0,9 |
| GATV-100 | 100 | 125 | 1,0 |
| GATV-120 | 120 | 135 | 1,2 |
| GATV-125 | 125 | 135 | 1,2 |
| GATV-140 | 140 | 170 | 1,7 |
| GATV-150 | 150 | 170 | 1,7 |
| GATV-160 | 160 | 170 | 1,7 |
| GATV-180 | 180 | 210 | 2,2 |
| GATV-200 | 200 | 210 | 2,3 |
| GATV-225 | 225 | 240 | 2,8 |
| GATV-250 | 250 | 265 | 3,1 |
| GATV-300 | 300 | 315 | 4,4 |
| GATV-315 | 315 | 330 | 4,6 |
| GATV-350 | 350 | 365 | 5,6 |
| GATV-400 | 400 | 415 | 6,8 |
| GATV-450 | 450 | 465 | 8,7 |
| GATV-500 | 500 | 515 | 10 |

| Art.nr | Ø (mm) | L (mm) | Vikt (kg) |
|---------------|---------------|---------------|------------------|
| GATG-080 | 80 | 125 | 1,0 |
| GATG-100 | 100 | 125 | 1,1 |
| GATG-120 | 120 | 135 | 1,2 |
| GATG-125 | 125 | 135 | 1,3 |
| GATG-140 | 140 | 170 | 1,7 |
| GATG-150 | 150 | 170 | 1,7 |
| GATG-160 | 160 | 170 | 1,7 |
| GATG-180 | 180 | 210 | 2,2 |
| GATG-200 | 200 | 210 | 2,5 |
| GATG-225 | 225 | 240 | 2,9 |
| GATG-250 | 250 | 265 | 3,2 |
| GATG-300 | 300 | 315 | 4,5 |
| GATG-315 | 315 | 330 | 4,8 |
| GATG-350 | 350 | 365 | 5,7 |
| GATG-400 | 400 | 415 | 7,0 |
| GATG-450 | 450 | 465 | * |
| GATG-500 | 500 | 515 | * |