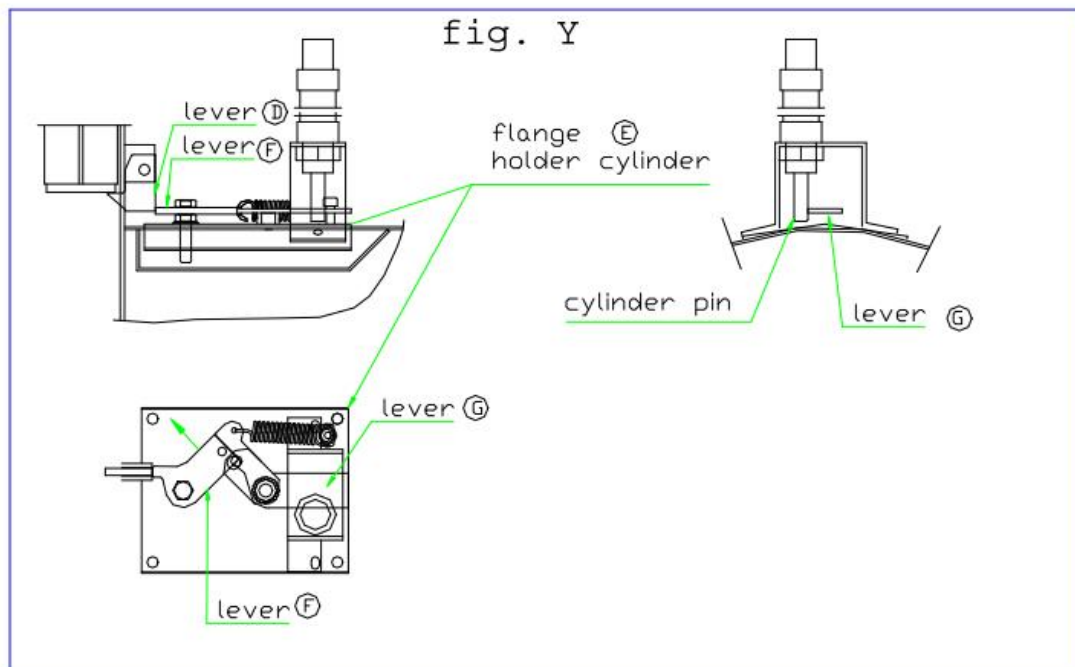


FSWP

Instruktion för att aktivera brandspjäll FSWP

1. Lossa transportsäkring, skruv i hål 4.
2. Veva upp spjällbladet med vev A i fäste B.
3. Sätt i säkerhetsprint 5 i hål 4 när spjällbladet är i högsta läget.
4. Lossa skyddskåpa A.
5. Lossa de fyra skruvarna som håller fast säkringsplattan.
6. Se till att hållare D placeras så att det kan hålla fast spjällbladet enligt fig. Y.
7. Spänn veven A och lossa säkerhetsprinten 5 och sänk sakta ner spjällbladet så det vilar på hållare D.



FSWP

